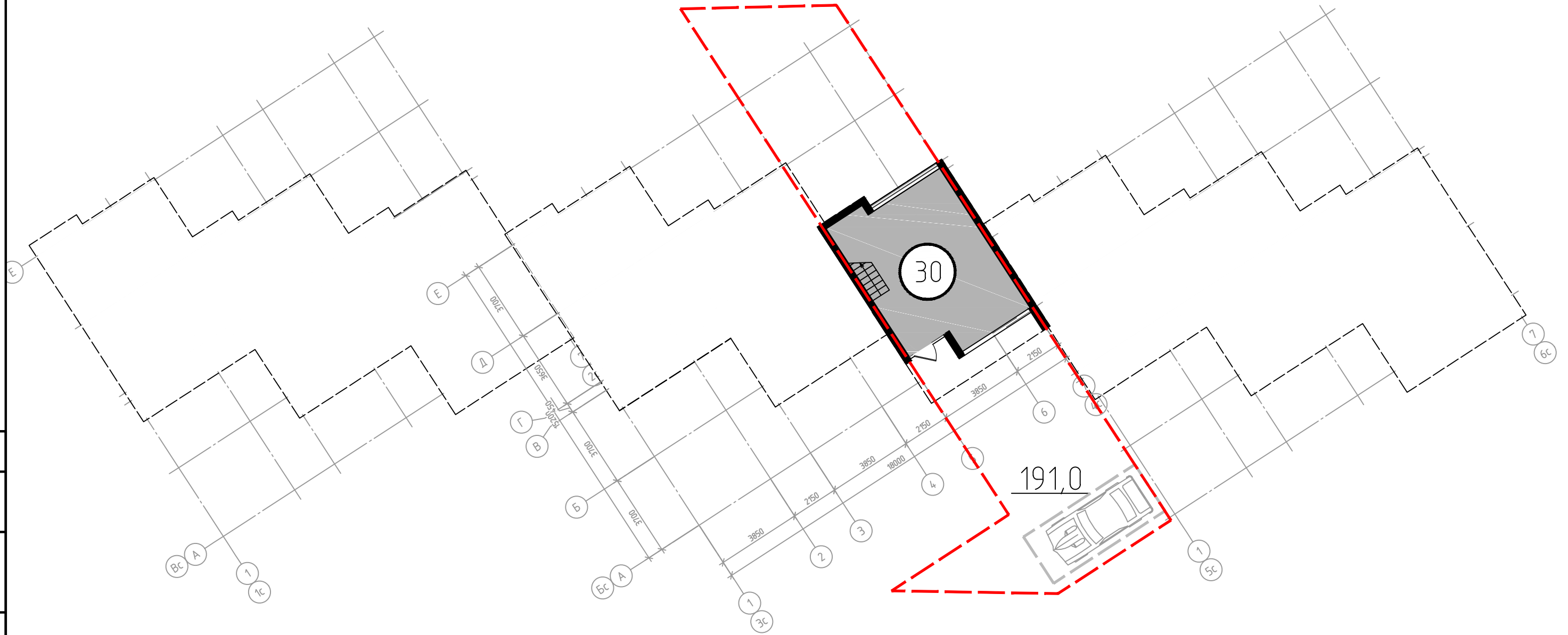


Схема генерального плана



Экспликация

Номер блока	Наименование	Площадь участка, м <sup>2</sup>
Блокированный дом 30		
30	Жилой блок	191,0

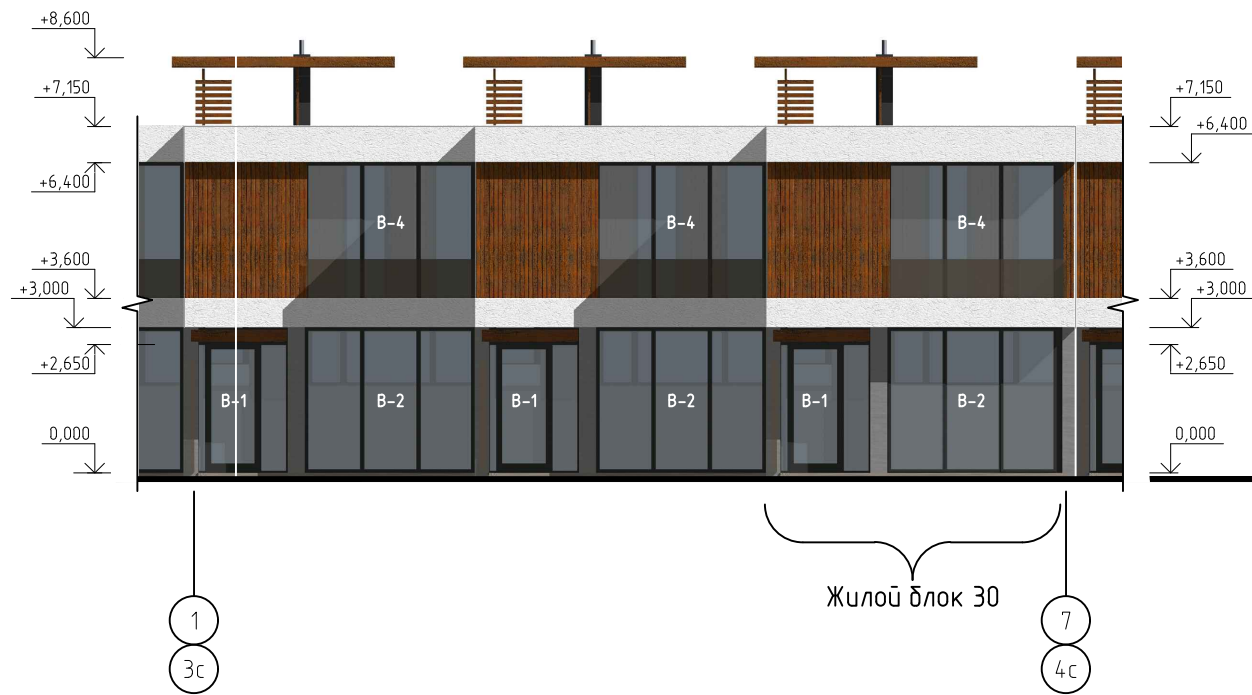
ЛОГЛАСОБДНО

Инв. № подл. Подп. и дата. Взам. инв. №

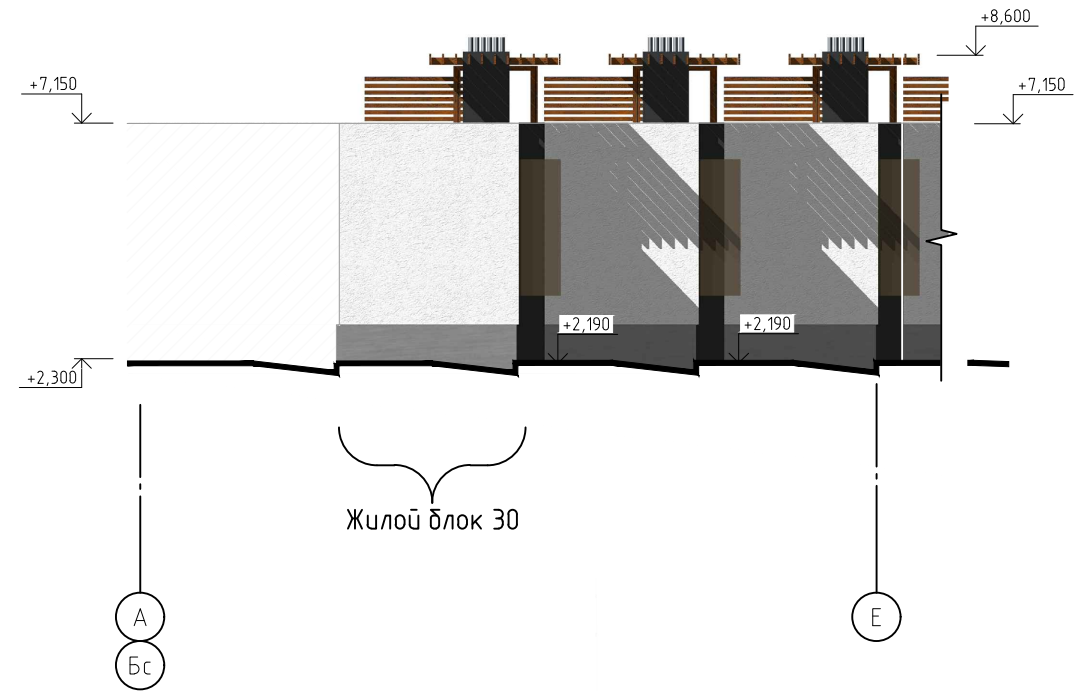
Заказчик \_\_\_\_\_

Подрядчик \_\_\_\_\_

Фасад 1-7



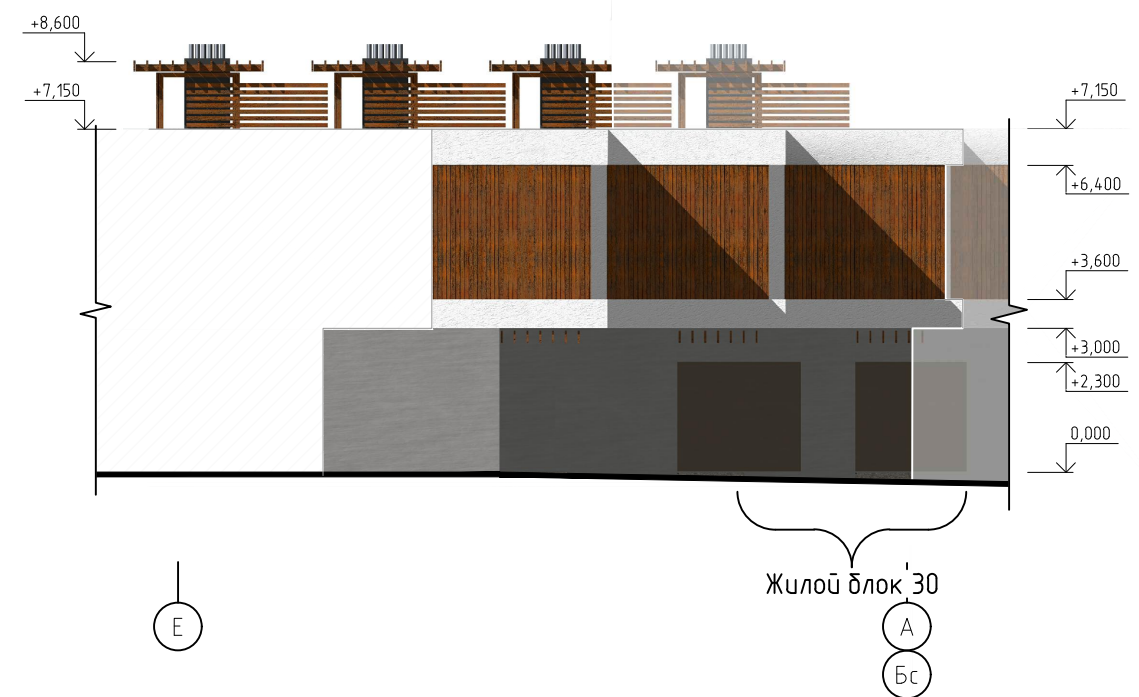
Фасад А-Е



Фасад 7-1



Фасад Е-А



Заказчик \_\_\_\_\_

Подрядчик \_\_\_\_\_

ЛОЗЛАСОВАНО

Взам. инв. №

Подп. и дата

Инв. № подл.

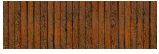


Основные решения:

Конструктивная схема здания – монолитный сейсмо-устойчивый железобетонный каркас

Стены – кладка из газобетона толщиной 200мм., утепленная с внешней стороны минераловатными плитами, с последующим устройством защитного армирующего слоя, и нанесением фактурной штукатурки.

В цветовом решении фасадов использованы мягкие нейтральные оттенки серого и белого цветов в сочетании с облицовкой натуральным деревом. Применение высококачественных экологически чистых материалов, облицовочной доски, структурной штукатурки натуральных пигментов, позволяет проявить на плоскости фасада глубину цвета, придать ощущение натуральности материала отделки, подчеркнуть экологическую чистоту окружения.

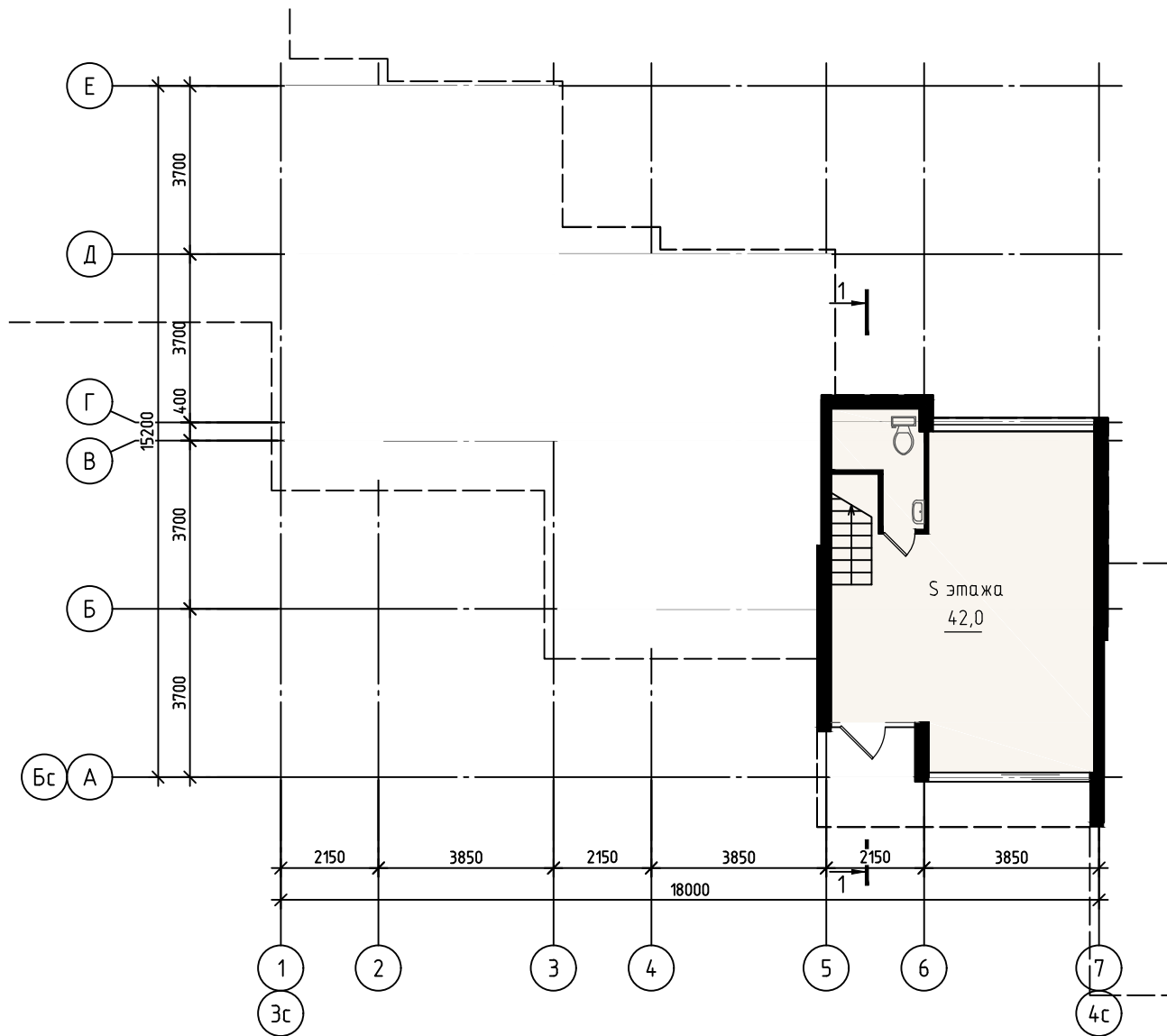
### Ведомость отделки фасадов

Тип отделки	Элемент фасада	Тип отделки	Примечание	Образец
1	Стены	Деревянные рейки 90x20 мм		
2	Стены	Фактурная штукатурка	RAL 7038	
3	Стены	Фактурная штукатурка	RAL 7024	
4	Стены	Фактурная штукатурка	Цвет белый	
5	Экраны ограждений	Сотовый поликарбонат		
6	Отделка потолка	Штукатурка	Цвет белый	
7	Цоколь	Штукатурка	RAL 7038	
8	Ограждения	Стекло в зажимном профиле		
10	Остекление		Импост – RAL 7024	

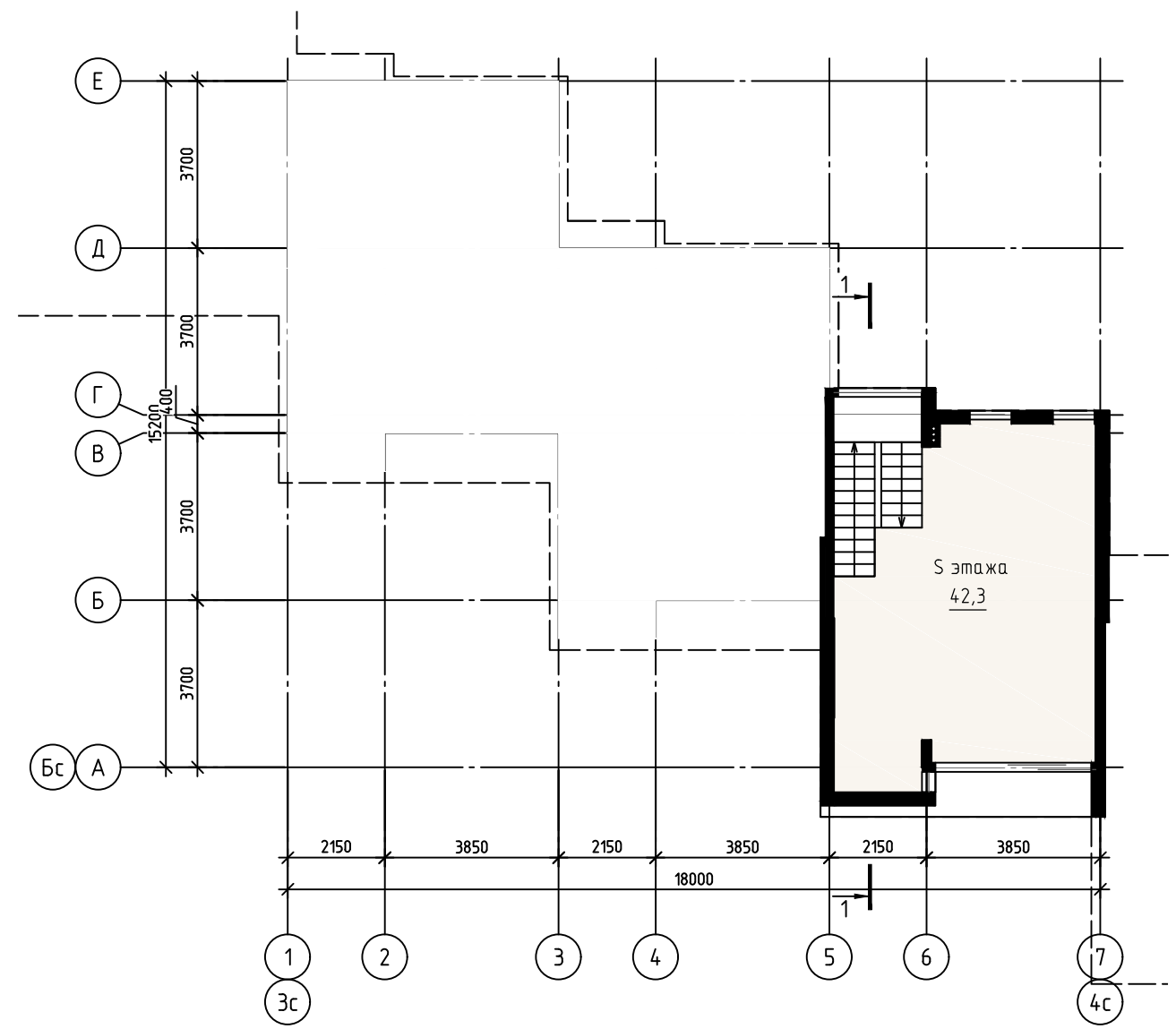
Заказчик \_\_\_\_\_

Подрядчик \_\_\_\_\_

План 1го этажа



План 2го этажа



ЛОЗЛАСОВАНО

Инф. № подл. Подп. и дата. Взам. инв. №

Заказчик \_\_\_\_\_

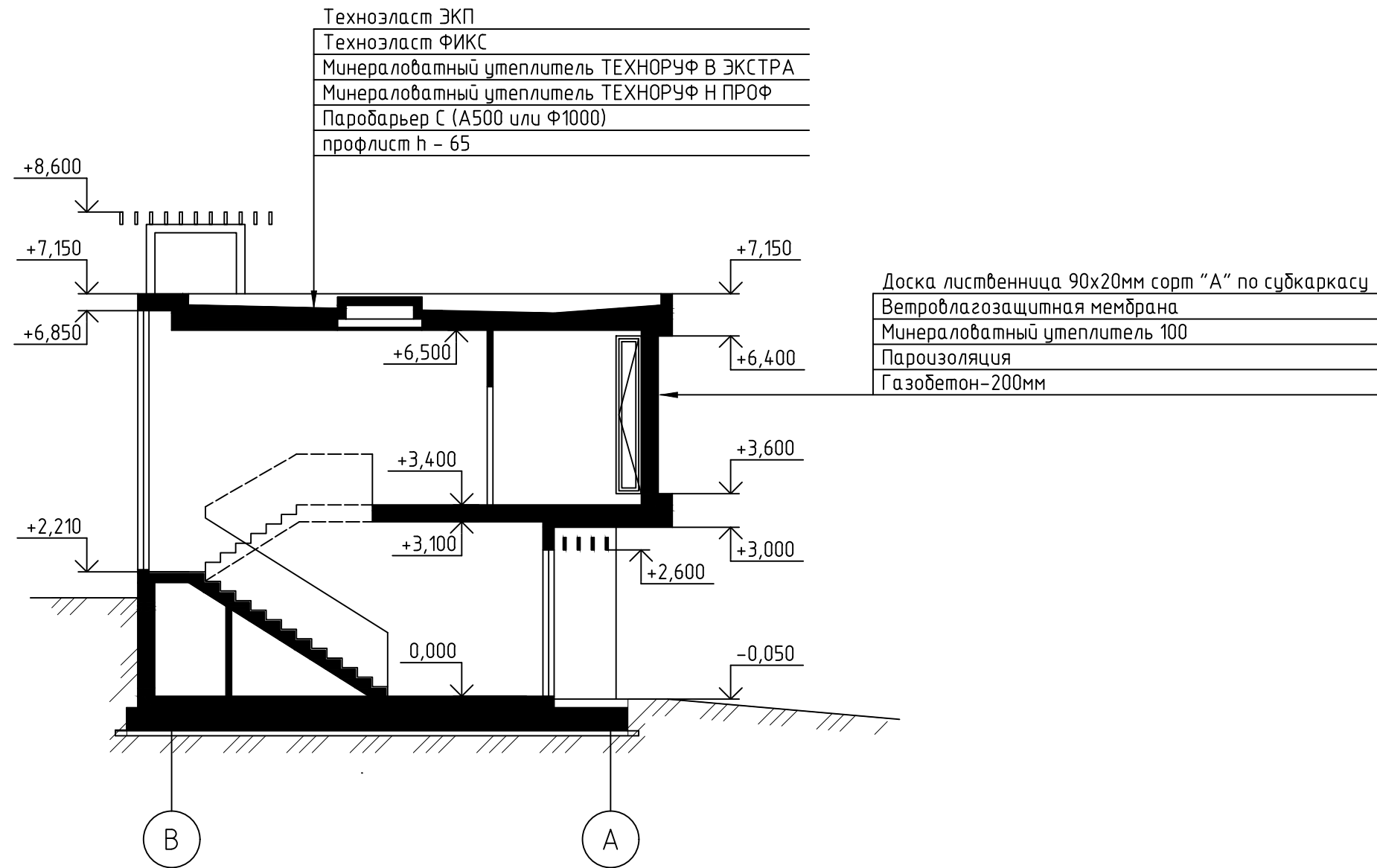
Подрядчик \_\_\_\_\_

Всего по жилому блоку\*

Номер помеще-ния	Наименование	Площадь, м <sup>2</sup>
	Площадь жилого здания	84,3
	в том числе:	
	S общая 1-го этажа	42,0
	S общая 2-го этажа	42,3

\* Площади в соответствии с Приложением А СП 54.13330.2016

# Разрез 1-1



Примечания:

1. Материалы могут быть заменены на аналогичные с не уступающими им эксплуатационными свойствами.

Заказчик \_\_\_\_\_

Подрядчик \_\_\_\_\_

ЛОГЛАСОБДНО

Взам. инв. №

Подп. и дата

Инв. № подл.